



河南城建学院
Henan University of Urban Construction

市政与环境工程学院

School of Municipal and Environmental Engineering

学院概况

市政与环境工程学院是我校创办最早的学院之一，目前可招收“资源与环境”和“土木水利”专业硕士研究生。经过多年建设发展，，现有给排水科学与工程(国家一流本科专业)、环境工程、安全工程、水文与水资源工程、环保设备工程五个本科专业，全日制在校生1807人

2025

获批环境科学与工程博士学位授权立项建设点

“先进环保装备现代产业学院”

获批河南省本科高校第二批省级重点现代产业学院
获批“资源与环境”专业硕士学位授权点

2024

2013

以环境与市政工程系为基础成立市政与环境工程学院

市政工程系和环境工程系

合并组成河南城建学院环境与市政工程系

2009

2002

河南城建高等专科学校升本成立平顶山工学院
设立市政工程系和环境工程系

平顶山城建环保学校与河南城建高等专科学校合并
环保专业科与环境工程系合并

1999

1993

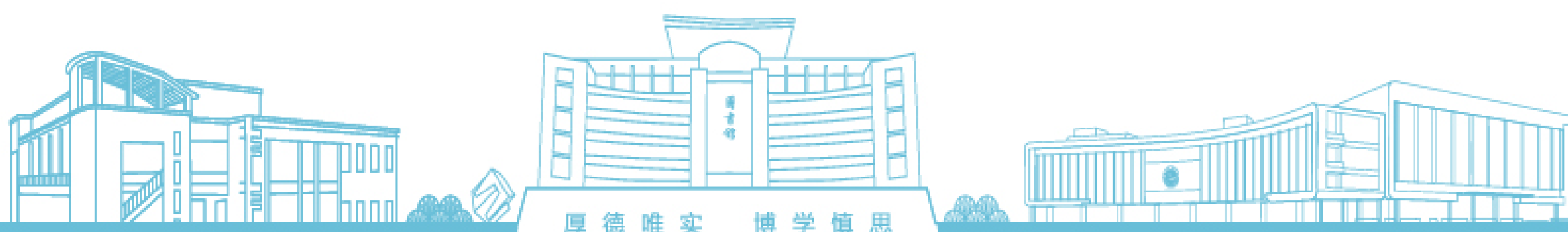
设立河南城建高等专科学校市政工程系和环境工程系

设立武汉城市建设学院河南分院给排水专业科

1985

1983

始建于平顶山城建环保学校环境保护
给排水专业2个专业





河南城建学院
Henan University of Urban Construction

市政与环境工程学院

School of Municipal and Environmental Engineering

师资力量雄厚

专任教师
112人

正高级职称10人、副高级职称32人

博士学位68人，硕士生导师38人、双师双能教师77人

特聘教授、讲座教授、客座教授3人

市、厅级以上学术技术带头人9人

河南省高等学校青年骨干教师资助计划资助对象9人

10人次获得“中原科技创新领军人才”河南省“优秀教师”
“文明教师”“中原标兵”“高层次人才”“青年拔尖人才”等称号

专业特色鲜明

给排水科学与工程

通过住建部专业评估认证，国家级一流本科专业建设点

环境工程

河南省综合改革试点专业，资源与环境硕士点骨干专业

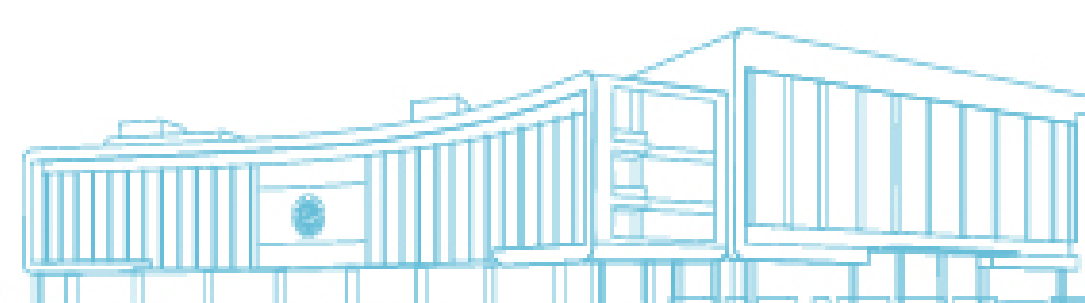
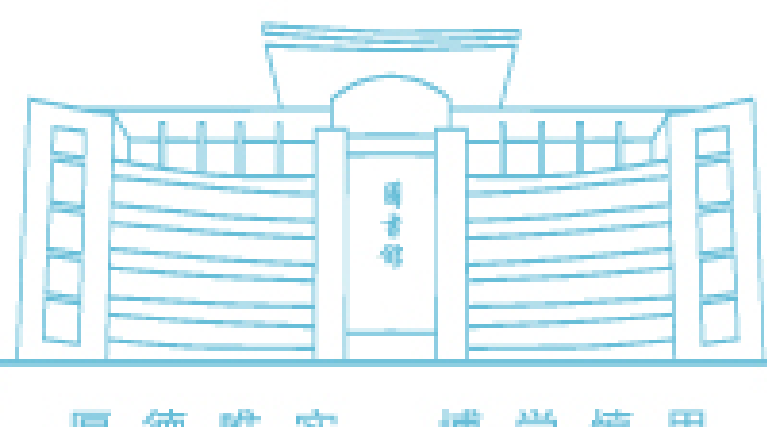
安全工程

80%以上学生就业于中国葛洲坝集团市政工程有限公司

等中字头国有企业

水文与水资源工程

考研率、就业率近年来位居学校前列



厚德唯实 博学慎思



河南城建学院
Henan University of Urban Construction

市政与环境工程学院

School of Municipal and Environmental Engineering

学科优势突出

学科建设

市政工程学科：通过第九批省级重点学科验收

资源与环境学科：新一轮河南省重点学科

硕士点建设：资源与环境硕士点牵头建设单位

教学科研平台

省级平台9个

河南省水体污染防治与修复重点实验室
河南省绿色低碳水处理技术与
水资源利用国际联合实验室等

市级平台7个

平顶山市碳减排和
大气复合污染控制技术重点实验室等

教学科研平台

建筑总面积

4000m²

实验仪器设备

总值2700余万元

科研成果丰硕

学院师生深度参与完成湛江治理、兰州市水源地建设等大型工程建设项目

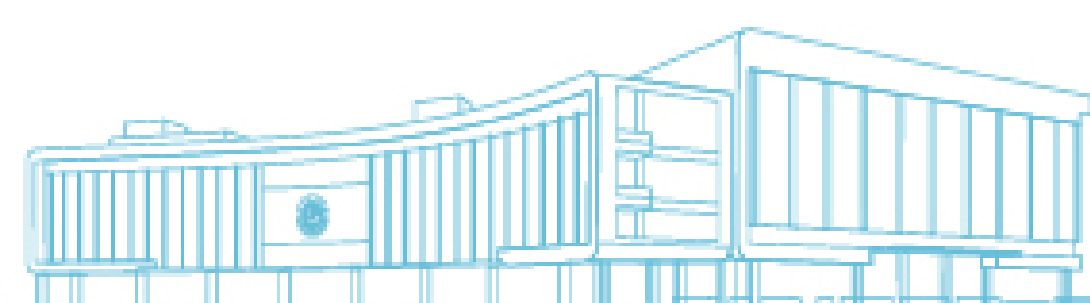
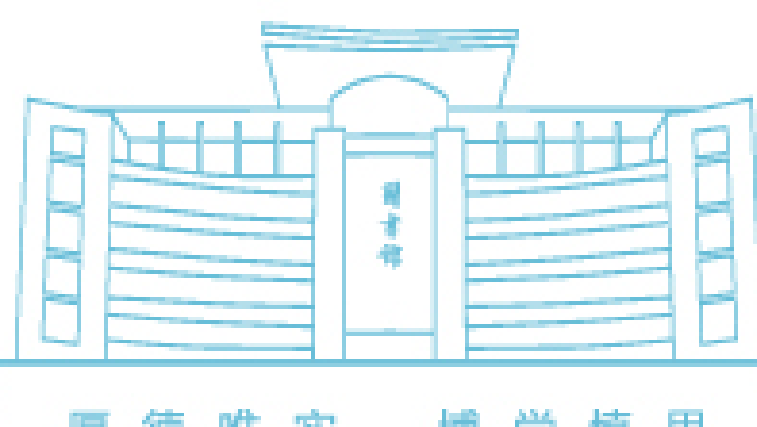
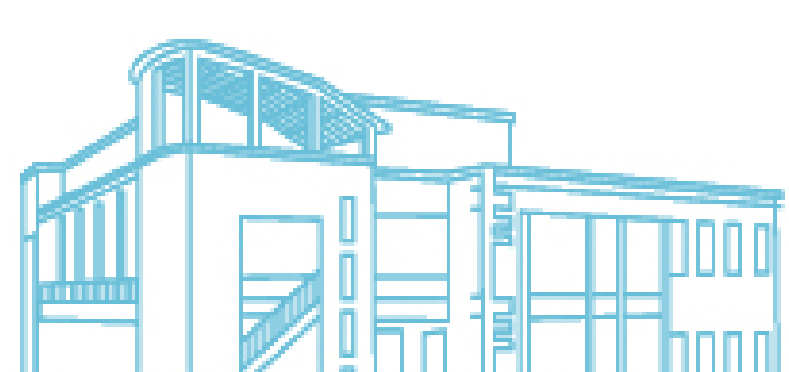
省部级
科研成果奖
6个

到账经费
5000余
万元

科技成果
转化
36余项

科研项目
70余项

授权国家
发明专利
60余项



厚德唯实 博学慎思



河南城建学院
Henan University of Urban Construction

市政与环境工程学院

School of Municipal and Environmental Engineering

教育教学成果丰富

课程与教材建设

国家级一流课程：2 门

省级优质课程：一流课程 3 门、课程思政样板课 3 门、精品
在线开放课程 1 门

省级规划教材：4 部

校级网络课程：50 余门

教学能力与教研成果

14 名教师斩获省级课堂创新、教学技能竞赛奖项

省级教育教学成果二等奖：2 项

实践与产教融合

省级大学生校外实践基地：2 个

省级产教融合品牌项目：1 项

人才培养质量显著

特色育人模式

实行学业导师制、博士班主任制，深耕科创实践教学，学
生学科竞赛屡获国家级、省级奖项。

就业发展质量

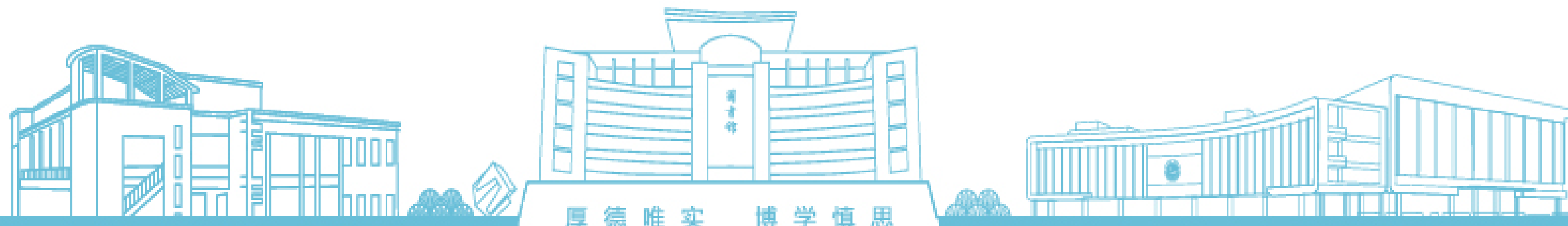
近三年毕业生去向落实率：95% 以上

毕业五年：超 90% 毕业生成长为技术骨干、管理干部

用人单位满意度：97% 以上

办学示范影响

产科教创融合育人特色鲜明，办学改革成果获《中国教育
报》专题深度报道。



厚德唯实 博学慎思